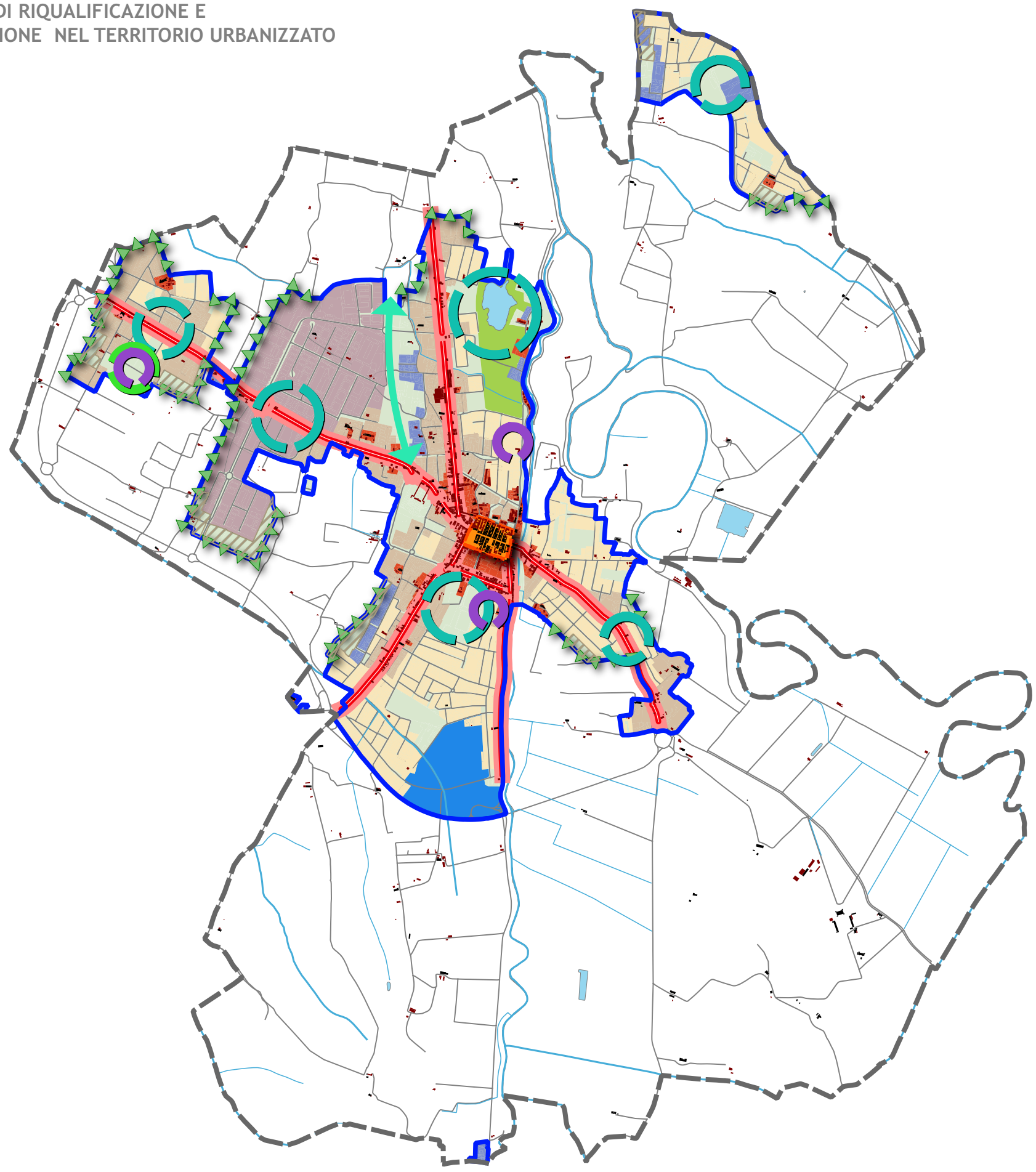
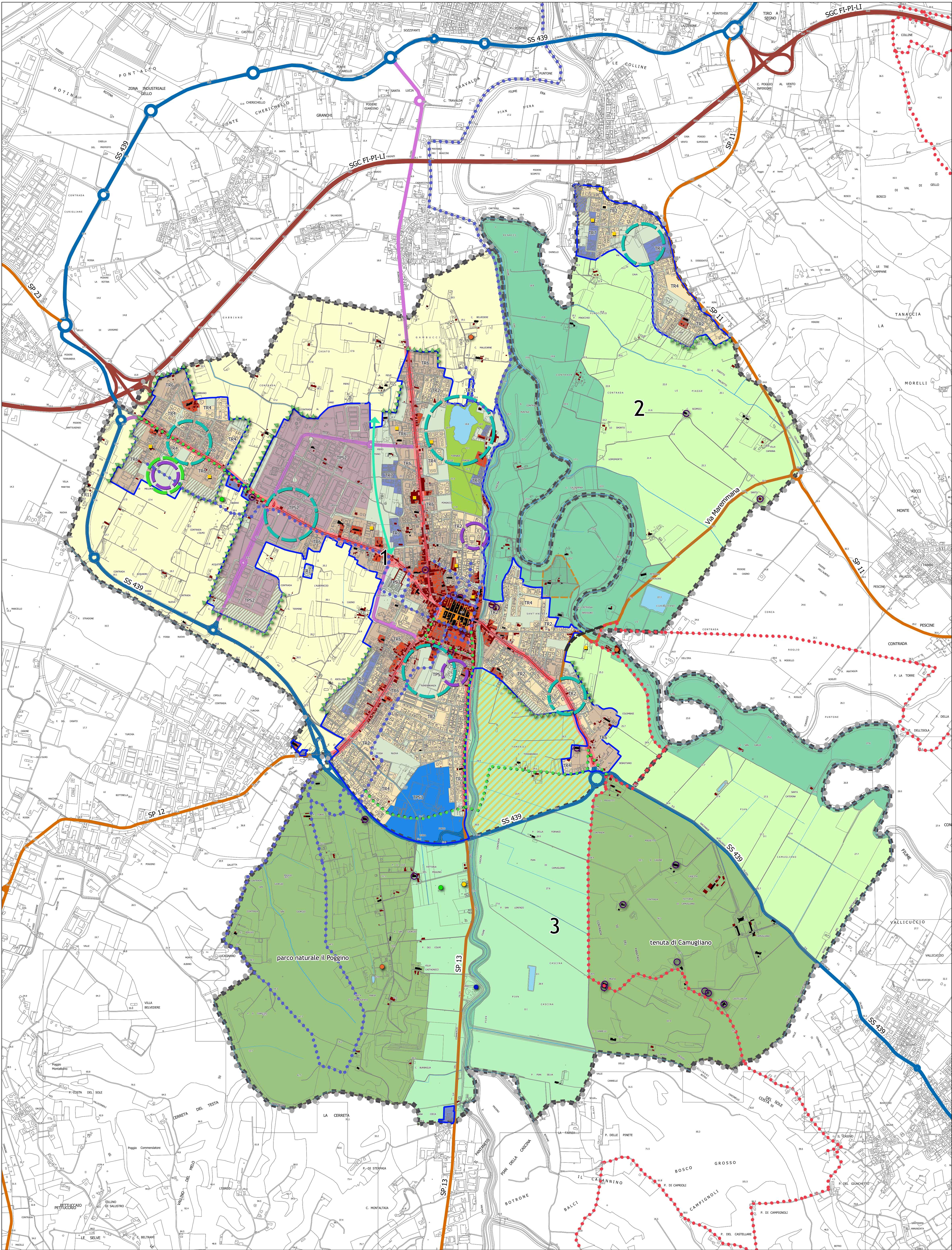
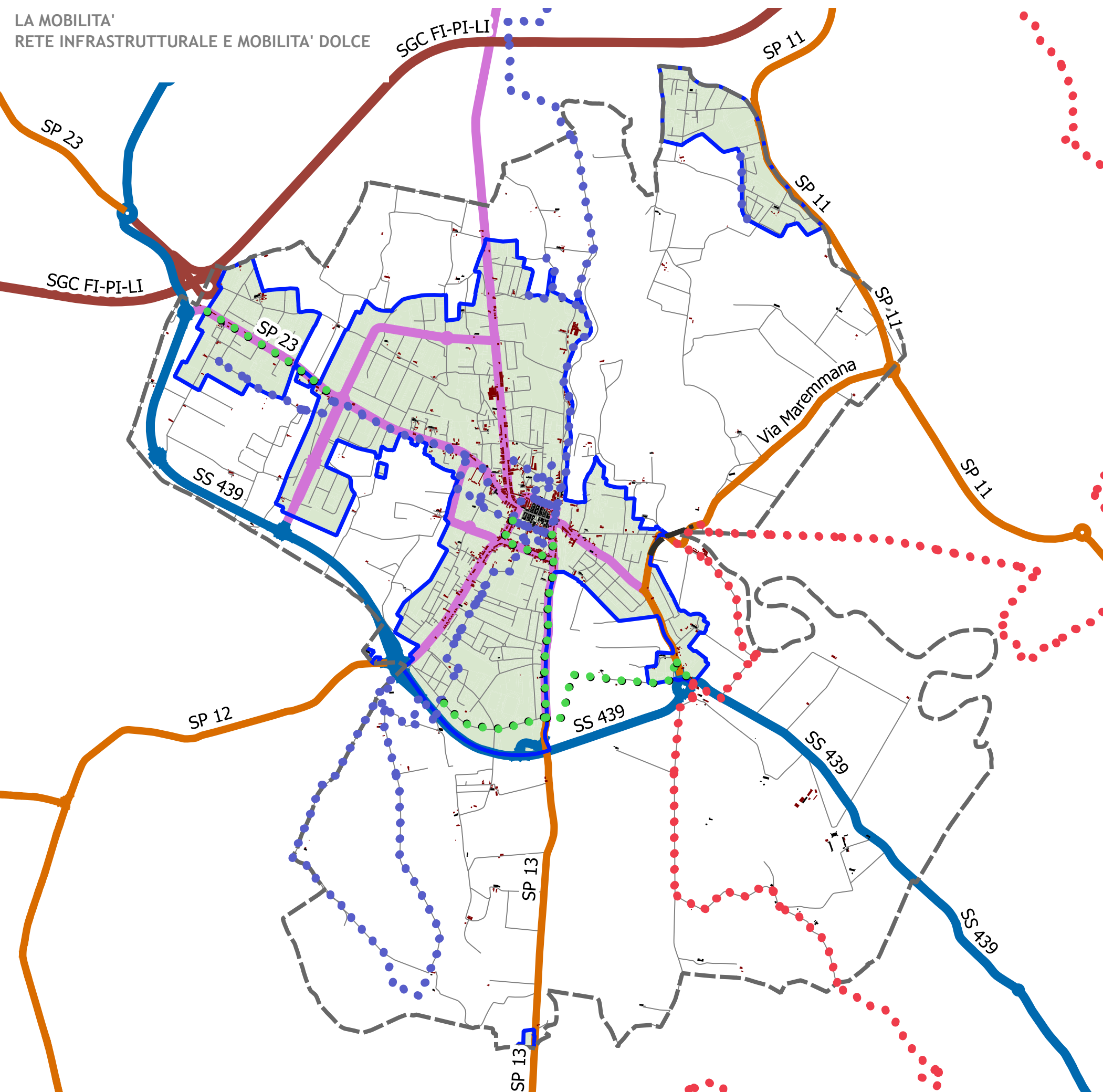
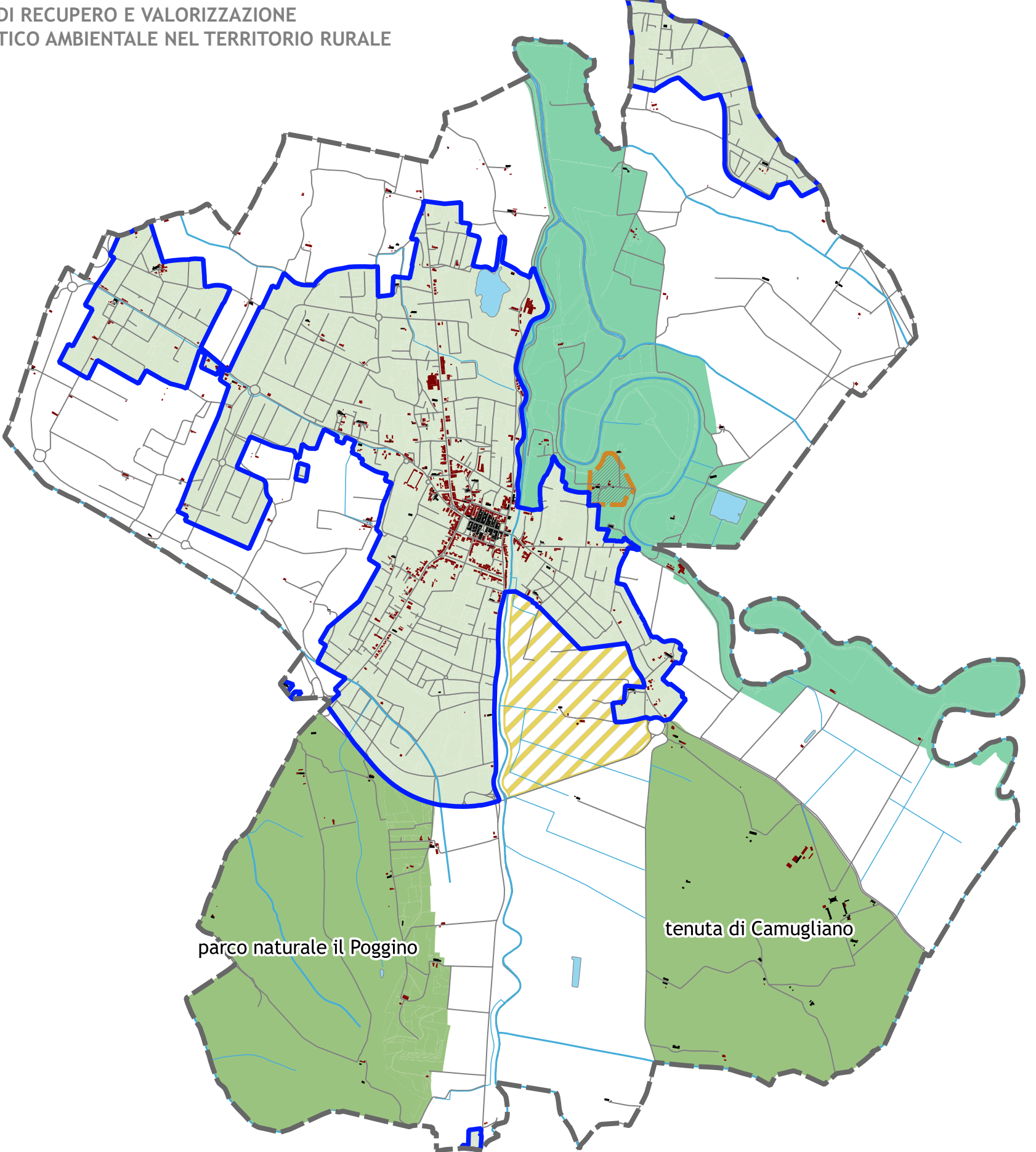


PROGETTI DI RIQUALIFICAZIONE E RIGENERAZIONE NEL TERRITORIO URBANIZZATO



PROGETTI DI RECUPERO E VALORIZZAZIONE PAESAGGISTICO AMBIENTALE NEL TERRITORIO RURALE



LEGENDA

- confine comunale
- sedimi edificati al Catasto Generale della Toscana (1825 ca)
- sedimi edificati al 1954 (Volo GAI)
- sedimi edificati post 1954
- emergenze storico-architettoniche
- reticolo idrografico LR 79/2012
- bacini d'acqua naturali e artificiali

UNITA' TERRITORIALI ORGANICHE ELEMENTARI

- Utoe 1 - Il capoluogo
- Utoe 2 - Val di Cava
- Utoe 3 - La collina

IL TERRITORIO RURALE
Ambiti di paesaggio locale

- planura urbanizzata
- fondovalle del fiume Era
- fondovalle del fiume Cascina
- planura fluviale
- collina

Funzioni non agricole nel territorio rurale

- Impianti tecnologici
- Insiediamenti produttivi
- Impianti e servizi sportivi, maneggi
- Impianti di stoccaggio e trattamento rifiuti e inerti

Progetti di recupero e valorizzazione paesaggistico ambientale
il sistema dei parchi territoriali

- il parco fluviale Era e Cascina
- il parco archeologico

La valorizzazione della collina

- parco naturale il Poggio
- tenuta di Camugliano

La salvaguardia degli ambiti periurbani

- ambiti periurbani

IL TERRITORIO URBANIZZATO

- perimetro del territorio urbanizzato
- resedi storici
- Centri e nuclei storici

Tessuti di recente formazione

- Arene urbane consolidate a destinazione prevalentemente residenziale
- Arene urbane consolidate a destinazione prevalentemente produttiva
- Arene urbane a destinazione mista da riqualificare
- Arene urbane di margine da consolidare e riqualificare

I morfotipi delle urbanizzazioni contemporanee

- TR2 - tessuto ad isolati aperti e edifici residenziali su lotto
- TR4 - tessuto ad isolati aperti e blocchi prevalentemente residenziali di edilizia pianificata
- TR6 - tessuto a tipologie miste
- TR7 - tessuto sfrangiato di margine
- TR11 - Campagna urbanizzata
- TPS2 - tessuto a piattaforme produttive-commerciali-direzionali
- TPS3 - insule specializzate

Ambiti di individuazione delle aree degradate

- immobili individuati dalla variante RU n. 6
- tessuti TR6 e TR7

Progetti di riqualificazione e di rigenerazione urbana

- la valorizzazione del centro storico
- la riqualificazione degli assi urbani del commercio
- la sistemazione paesaggistica dei margini urbani
- aree interessate da interventi di riqualificazione dei margini urbani
- poli urbani da creare o riqualificare
- nuove centralità
- poli di attrezzature scolastiche
- poli di attrezzature sportive

Il sistema dei parchi urbani

- parco dello sport
- parco urbano nord
- corridori ambientali in area urbana

IL SISTEMA DELLA MOBILITA'

- SGC Firenze - Pisa - Livorno
- strada statale Sarzanese Valdara
- viabilità di interesse sovacomunale
- adeguamenti della viabilità di interesse sovacomunale
- assi portanti della struttura urbana

La mobilità lenta

- Ippovia
- percorsi ciclopedonali esistenti
- principali percorsi ciclopedonali di progetto

Comune di Ponsacco
Provincia di Pisa

IL SINDACO
Francesca Brogi

ASSESSORE ALL'URBANISTICA
Massimiliano Bagnoli

RESPONSABILE DEL PROCEDIMENTO
Nicola Gagliardi

UFFICIO URBANISTICA
Elisabetta Ulivi

GARANTE DELL'INFORMAZIONE E DELLA PARTECIPAZIONE
Claudia Clarifella

piano strutturale

strategie

le strategie dello sviluppo sostenibile a livello comunale

PROGETTO URBANISTICO
Riccardo Luca Breschi
con Luca Agostini

VALUTAZIONE AMBIENTALE STRATEGICA
Andrea Giraldi

STUDI GEOLOGICI E SIMICI
Fabio Mezzetti
con Annalisa Oliviero

STUDI IDRAULICI
Simone Pozzolini
H.S. Ingegneria s.r.l.

P.05
1:10.000