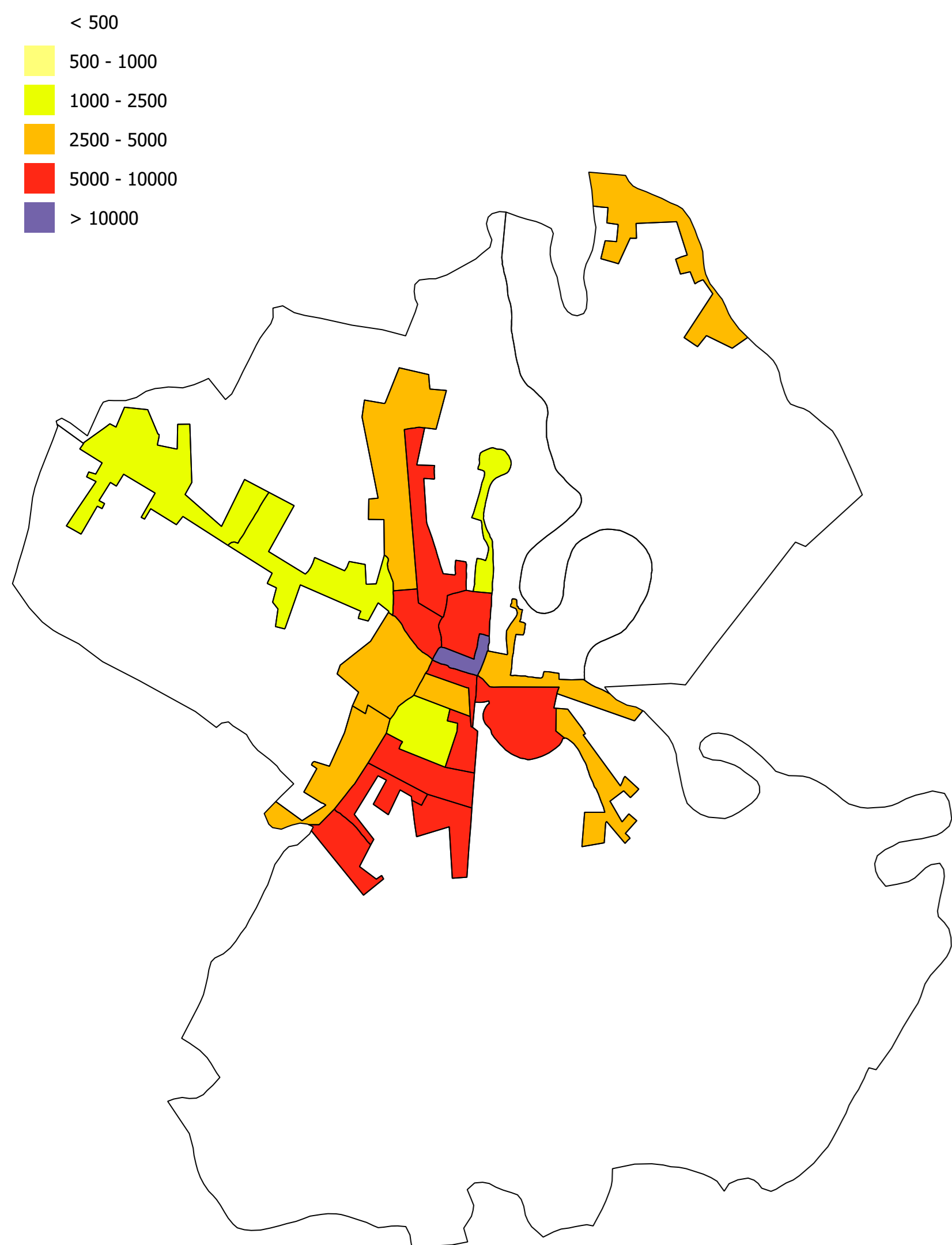


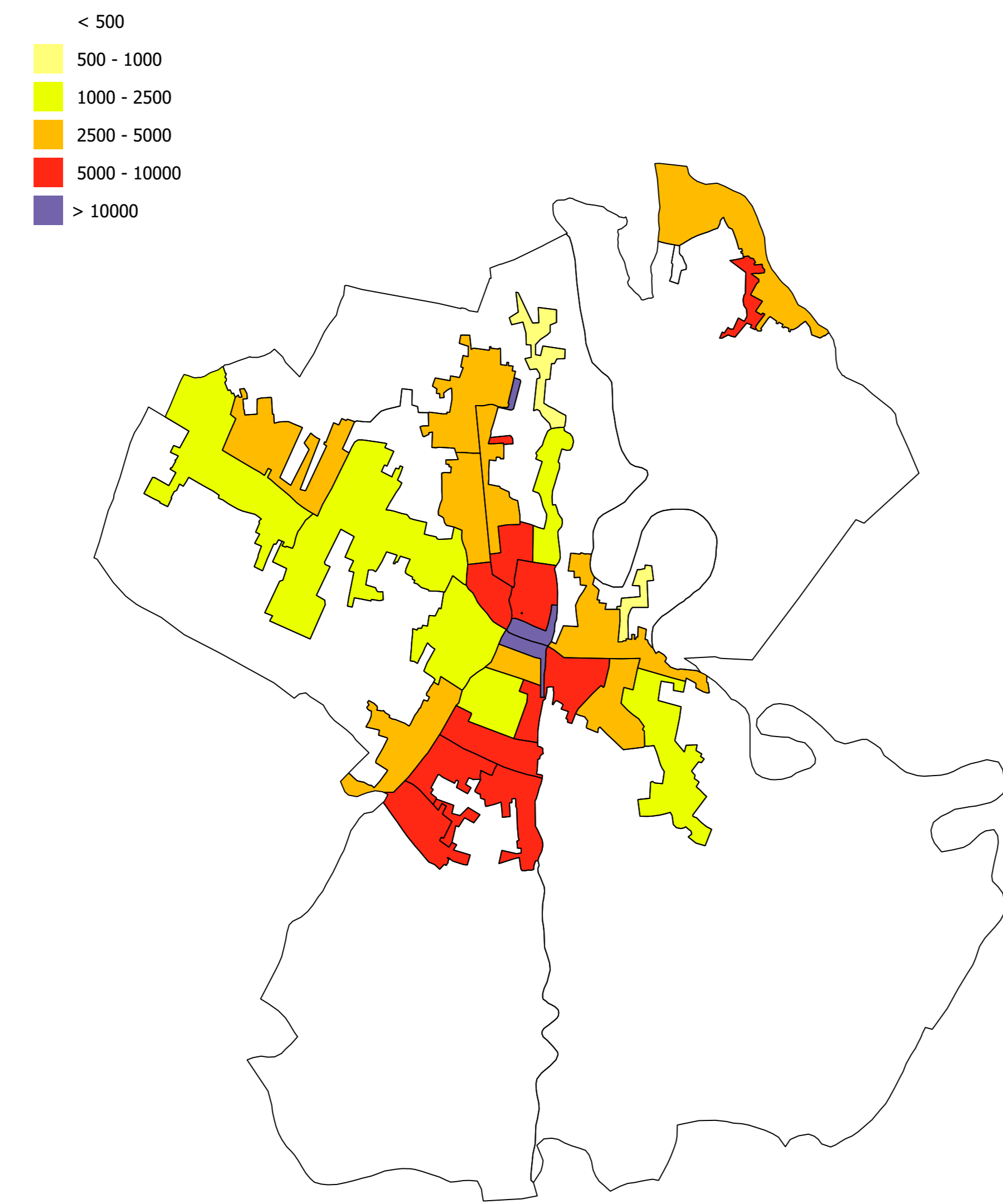
DENSITA' POPOLAZIONE RESIDENTE (ab/kmq)

ISTAT 1991



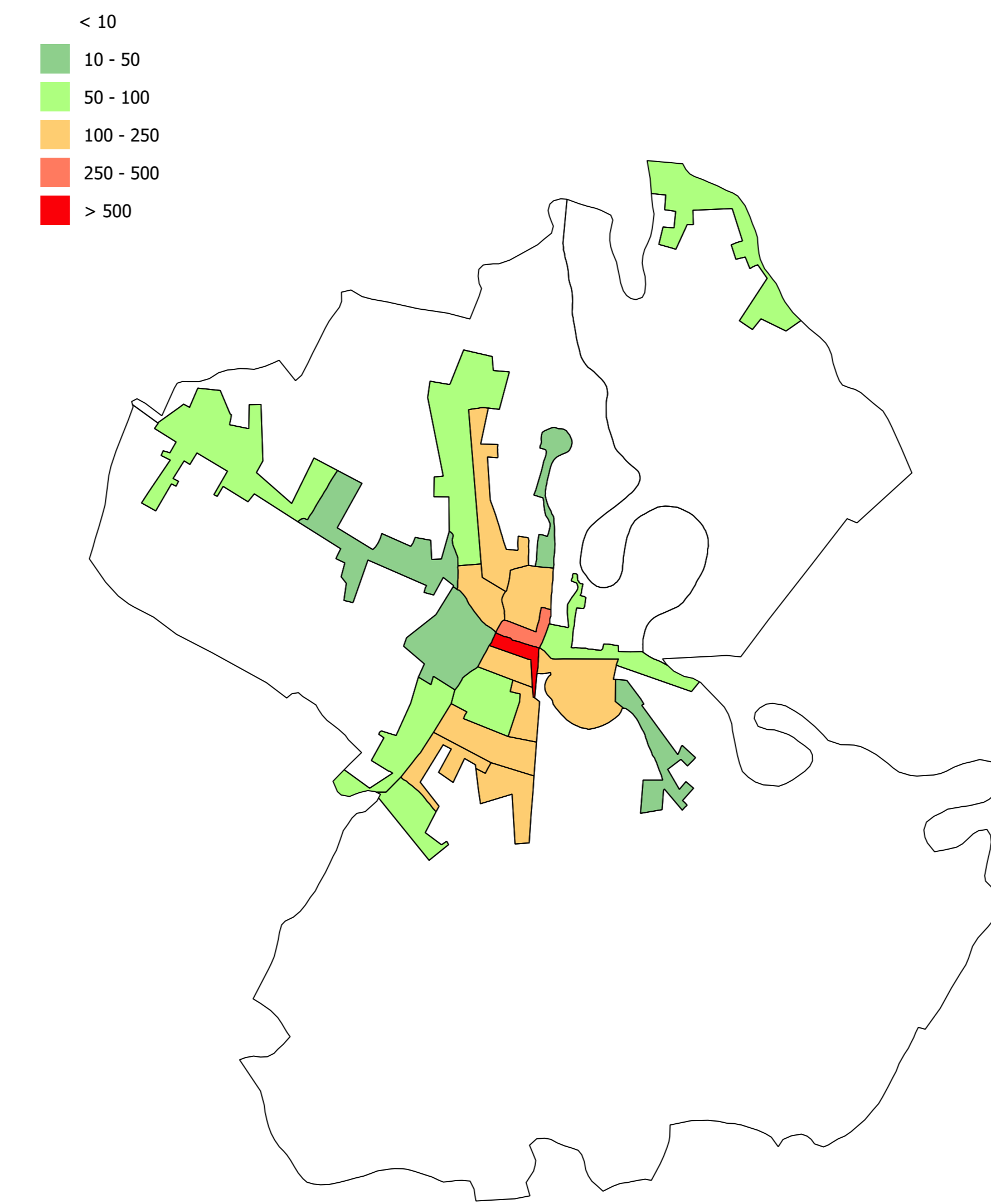
DENSITA' POPOLAZIONE RESIDENTE (ab/kmq)

ISTAT 2011



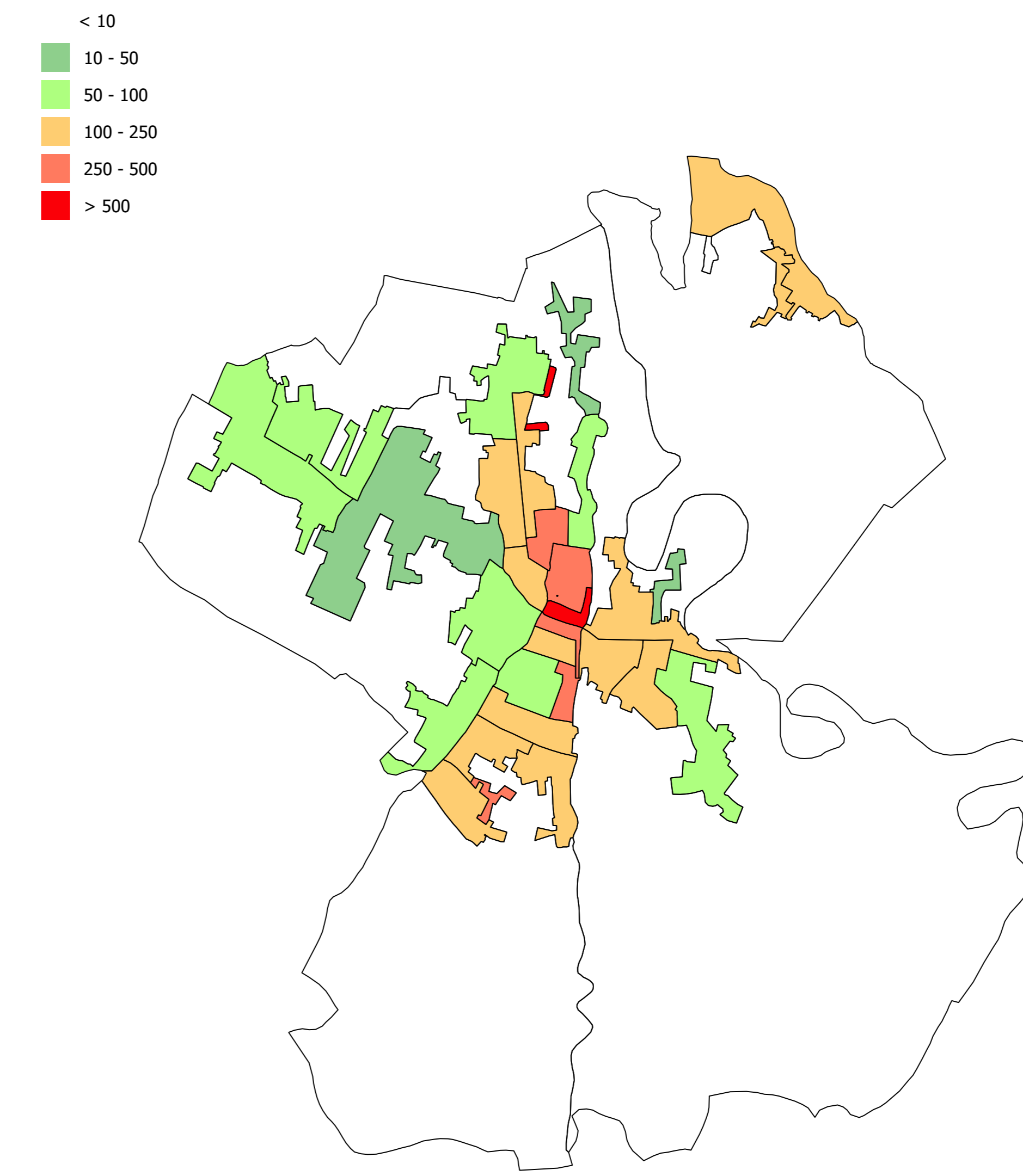
DENSITA' POPOLAZIONE DISOCCUPATA (ab/kmq)

ISTAT 1991



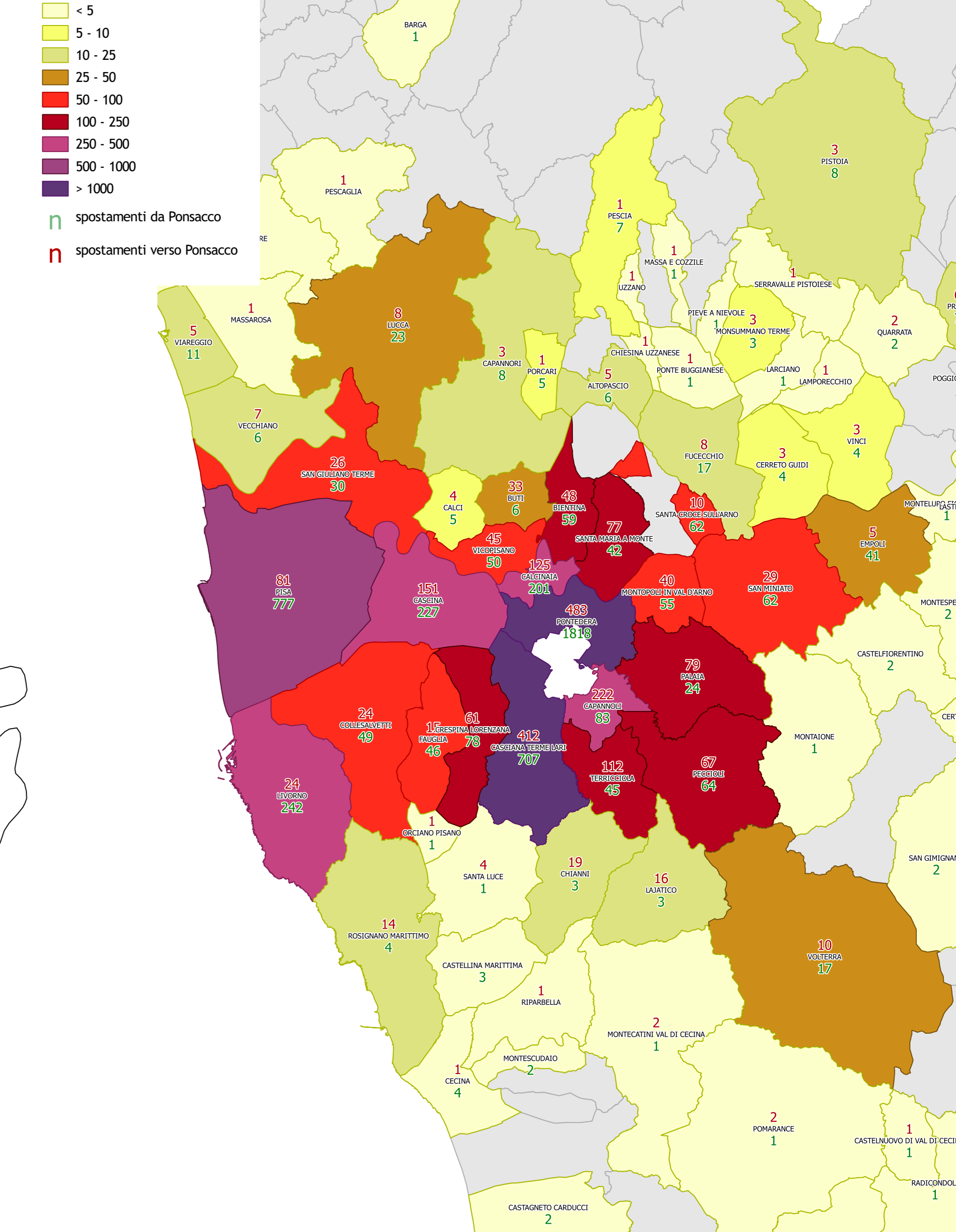
DENSITA' POPOLAZIONE DISOCCUPATA (ab/kmq)

ISTAT 2011



PENDOLARISMO (spostamenti quotidiani da e verso Ponsacco)

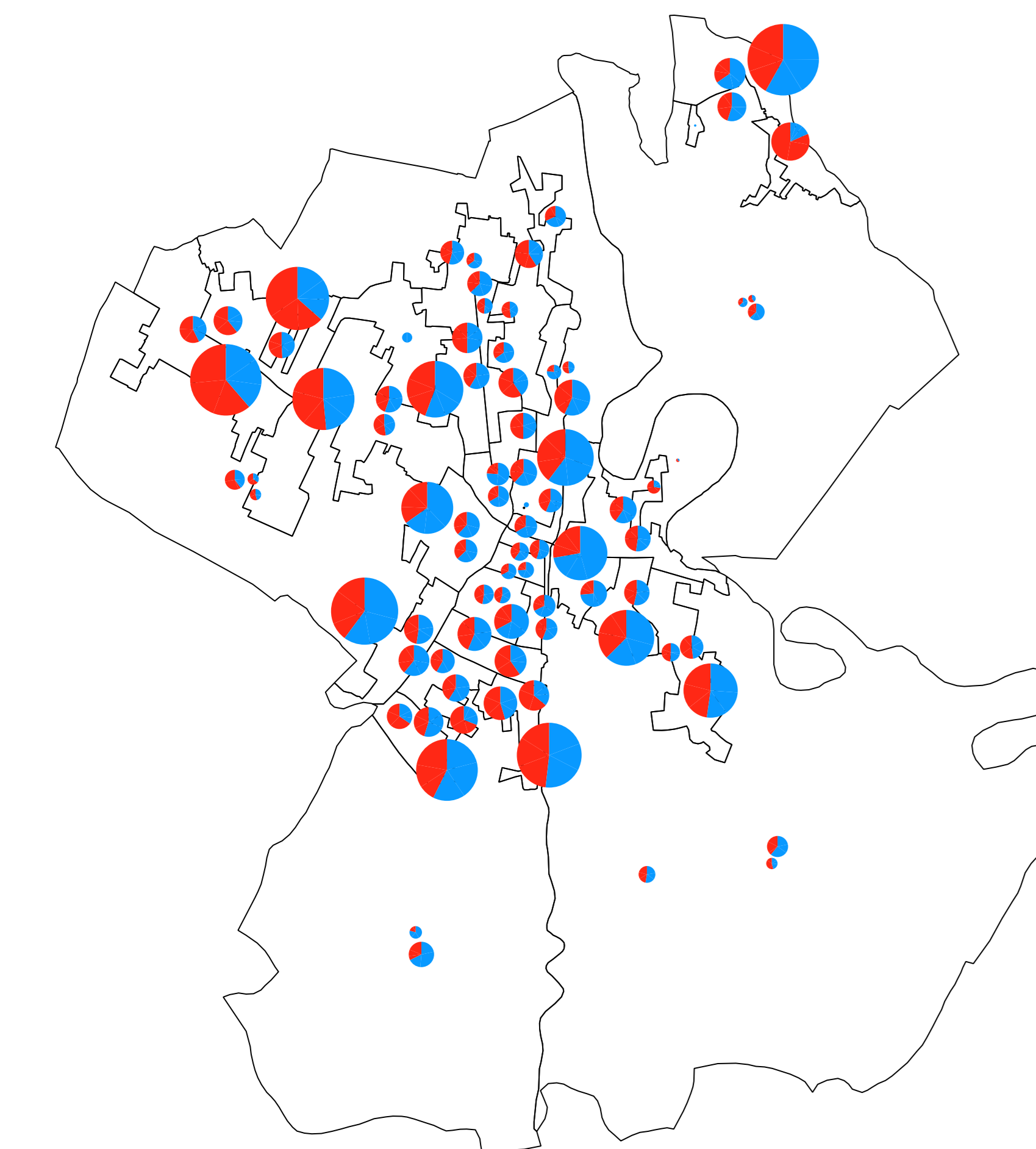
REGIONE 2016



INDICE DI VECCHIAIA

ISTAT 2011

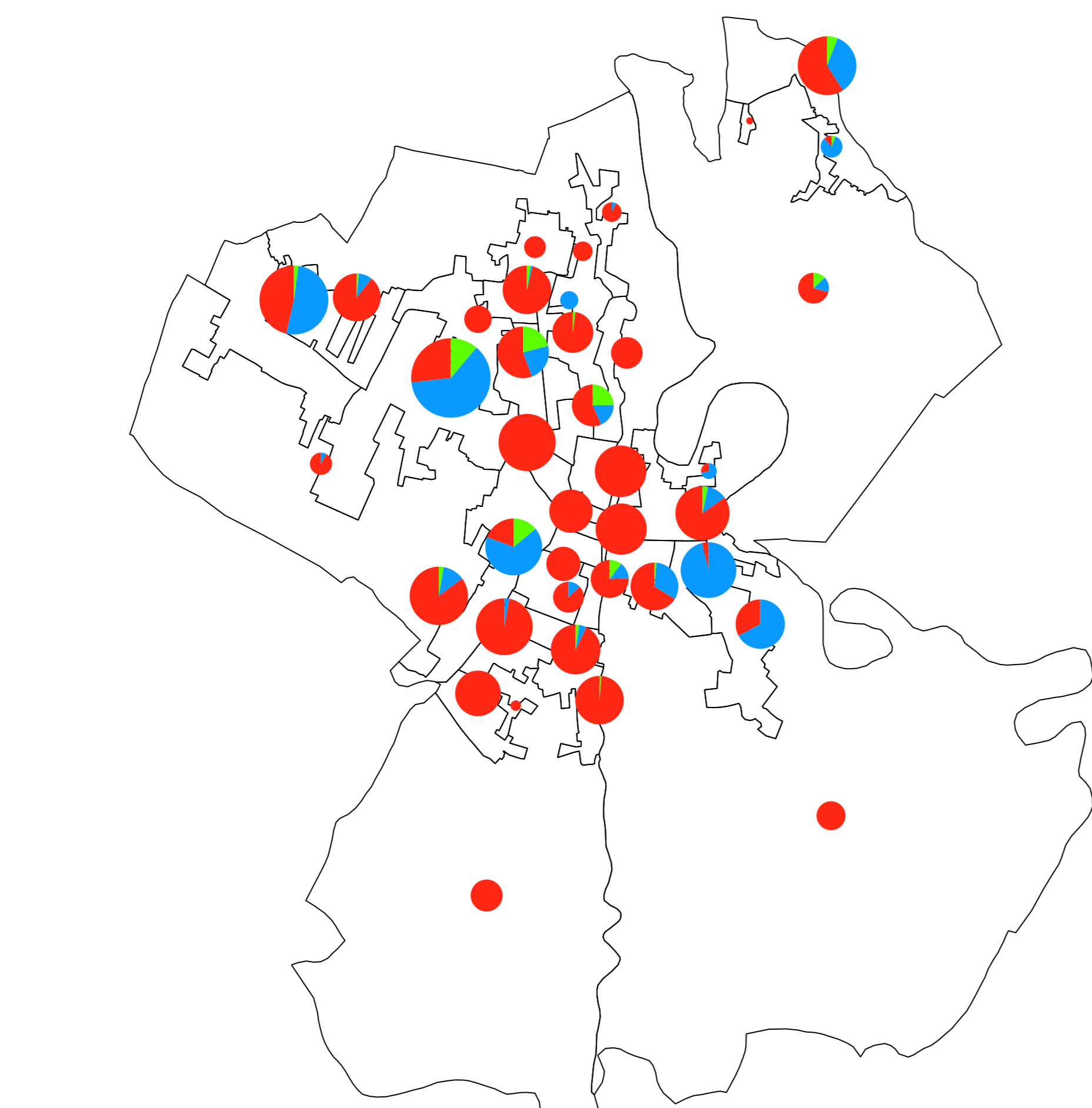
- residenti con età inferiore a 15 anni
- residenti con età superiore a 65 anni



CARATTERISTICHE STRUTTURALI DEGLI EDIFICI

ISTAT 2011

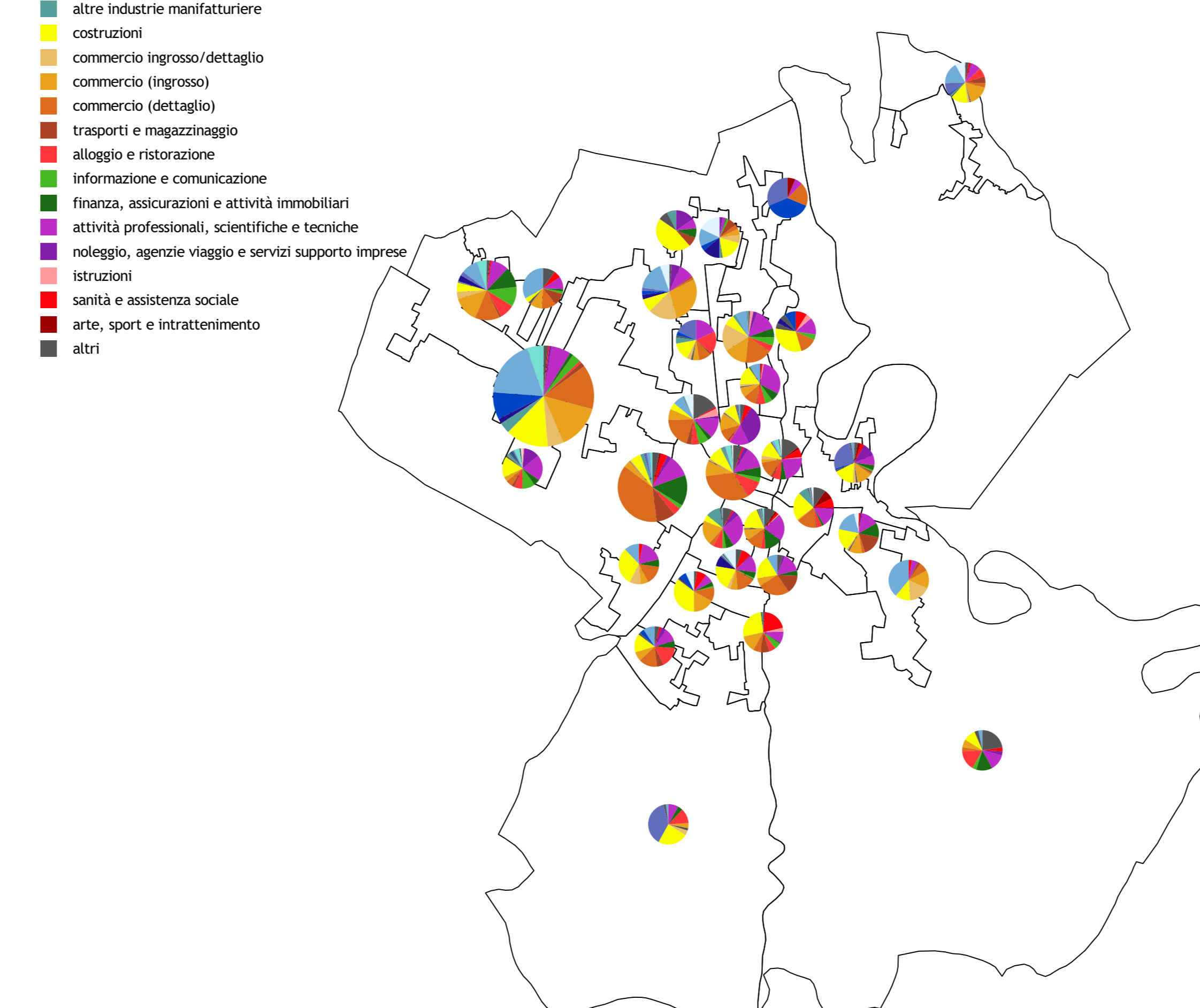
- struttura in muratura
- struttura in cemento armato
- struttura in acciaio, legno, ecc...



ADDETTI PER SETTORE

REGIONE 2016

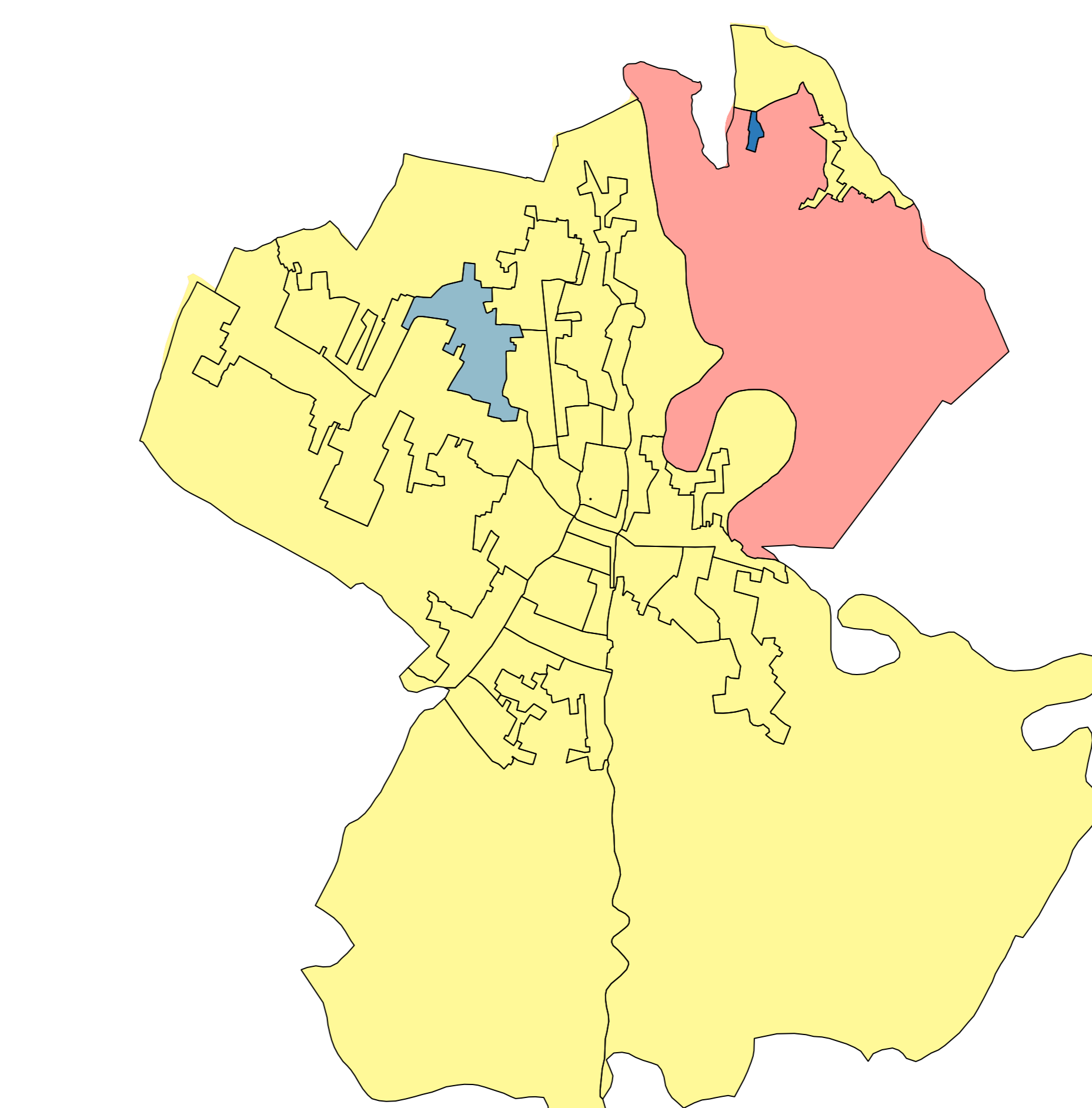
- Industrie alimentari e bevande
- Industrie tessili
- Industria del legno e della carta
- fabbricazione prodotti chimici
- fabbricazione prodotti in metallo
- fabbricazione prodotti elettronici
- altre industrie manifatturiere
- costruzioni
- commercio ingrosso/dettaglio
- commercio (ingrosso)
- commercio (dettaglio)
- trasporti e magazzinaggio
- alloggio e ristorazione
- informazione e comunicazione
- finanza, assicurazioni e attività immobiliari
- attività professionali, scientifiche e tecniche
- rotteggio, agenzie viaggio e servizi supporto imprese
- istruzioni
- sanità e assistenza sociale
- arte, sport e intrattenimento
- altri



N° MEDIO DI COMPONENTI PER FAMIGLIA

ISTAT 2011

- 1 componente per famiglia
- 1 - 2
- 2 - 3
- 3 - 4





Comune di Ponsacco
Provincia di Pisa

IL SINDACO
Francesca Brogi

ASSESSORE ALL'URBANISTICA
Massimiliano Bagnoli

RESPONSABILE DEL PROCEDIMENTO
Nicola Gagliardi

UFFICIO URBANISTICA
Elisabetta Ulivi

GARANTE DELL'INFORMAZIONE E DELLA PARTECIPAZIONE
Claudia Clarifella

piano strutturale
quadro conoscitivo
lettura delle dinamiche
socio-demografiche

PROGETTO URBANISTICO
Riccardo Luca Breschi
con Luca Agostini

VALUTAZIONE AMBIENTALE STRATEGICA
Andrea Giraldi

STUDI GEOLOGICI E SISMICI
Fabio Mezzetti
con Annalisa Oliviero

STUDI IDRAULICI
Simone Pozzolini
H.S. Ingegneria s.r.l.



QC.05
1:25.000