

COMUNE DI PONSACCO
Provincia di Pisa



Dott. FABRIZIO MACCHI
architetto

STUDIO DI PROGETTAZIONE
Via dei Milie, 50 int. 2 - PONSACCO (PI)
Tel. e fax. 0587773140
e-mail: archmacchi@libero.it

MARCO IANNARONE
geometra

STUDIO DI PROGETTAZIONE
Via dei Milie, 50 int. 2 - PONSACCO (PI)
Tel. e fax. 0587773140
e-mail: geom.iannarone@libero.it

PIANO ATTUATIVO DI INIZIATIVA PRIVATA

LOCALITA': U.T.O.E. 3 - zona industriale - Comparto 6

VIA: Viale Italia

PROPRIETA': In Giardino s.r.l. ed altri.

Ubicazione con estratto di mappa e di R.U. - sovrapposto
Rilievo dell'area circostante con profili e documentazione fotografica

DATA: Dicembre 2021

Scala 1:2000 - 1:1000 - 1:500 - 1:200

Il Progettista

Dott. Arch. Fabrizio Macchi
Geom. Marco Iannarone

La proprietà di questo disegno è riservata a termini di legge e ne vieta la riproduzione e la divulgazione anche parziale

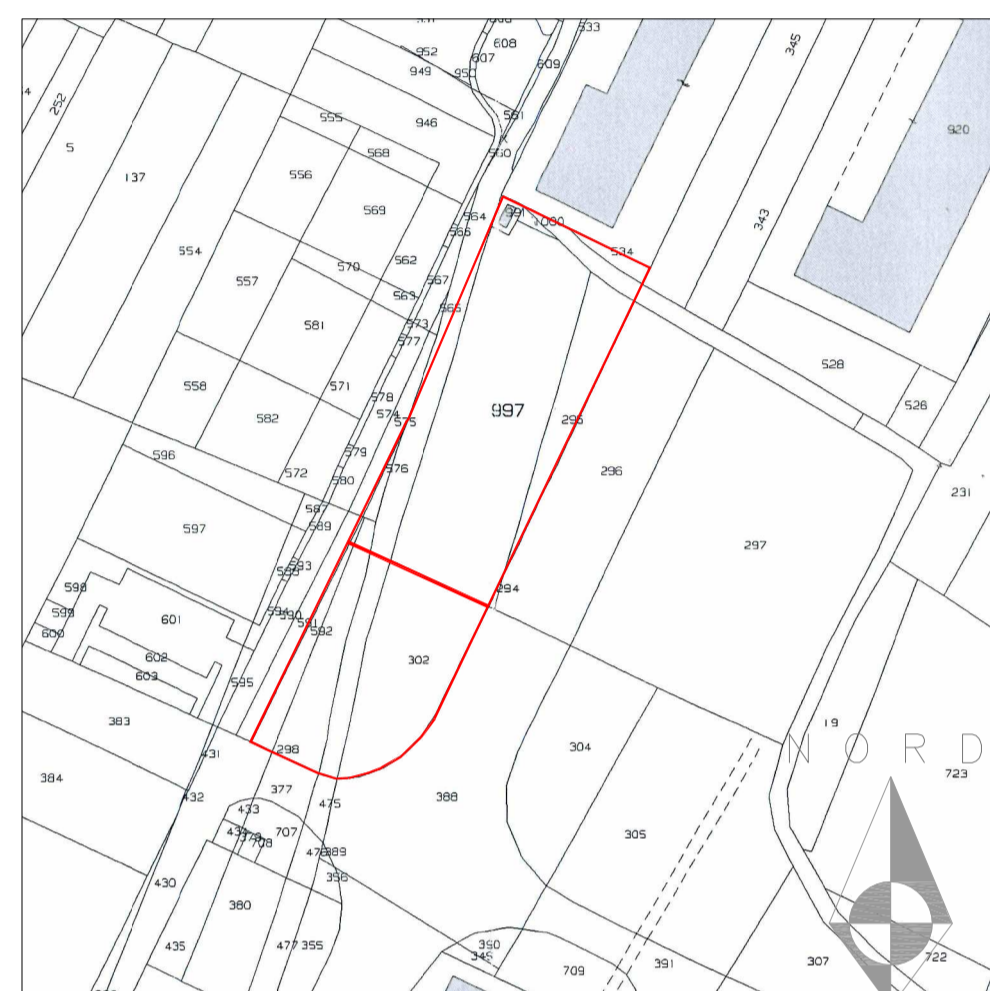
TAVOLA
integrazione 3

1

VISTA AEREA SCALA 1:2000



ESTRATTO DI MAPPA FOGLIO 3 SCALA 1:2000



ESTRATTO DI REGOLAMENTO URBANISTICO SCALA 1:2000

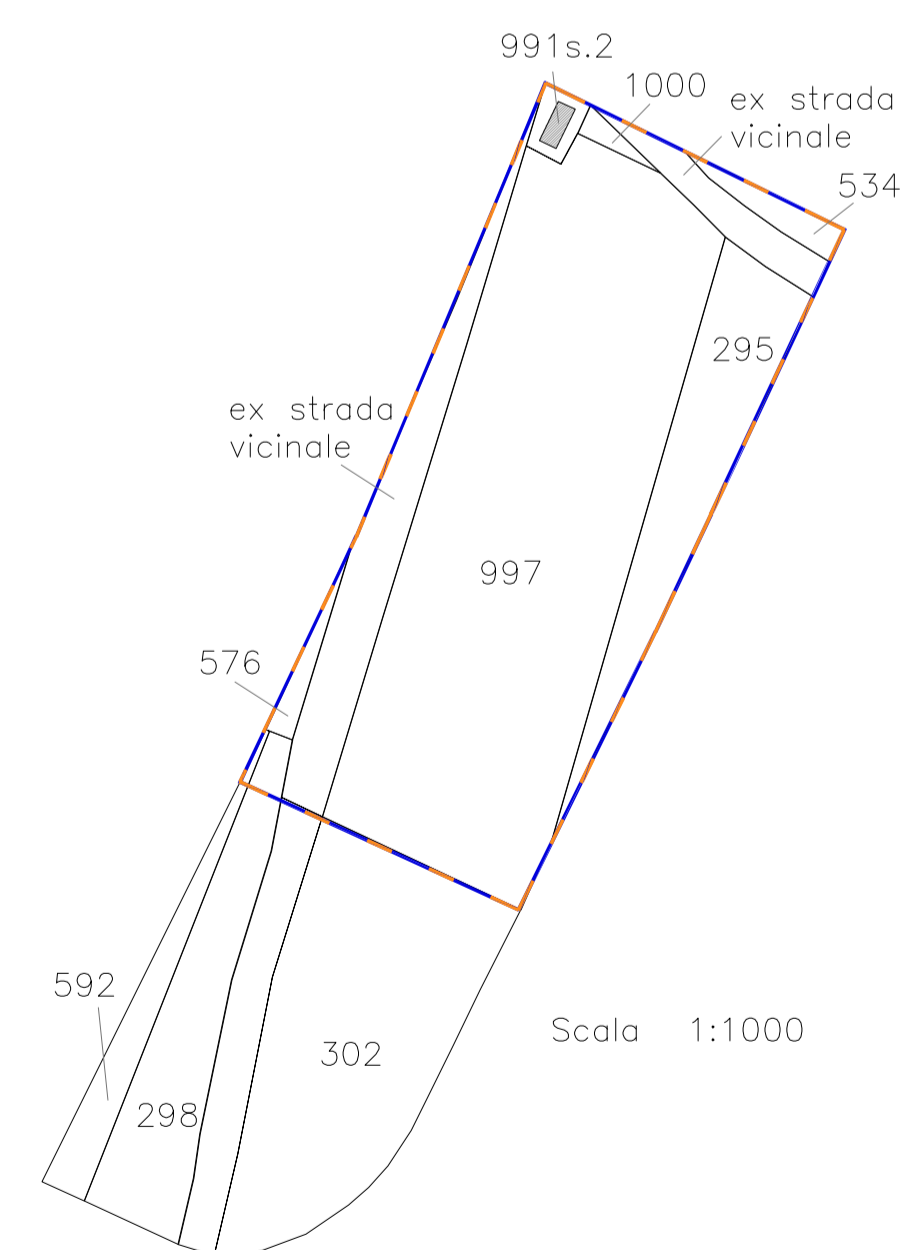


PIANO ATTUATIVO COMPARTO "6a"

SCHEMA PARCELLARE

PARTICELLA	QUALITA' E CLASSE	SUPERFICIE (Mq)	SUP. RICADENTE NELLA LOTTE DA SCHEDA	SUP. RICADENTE NELLA LOTTE DAL RILIEVO	PROPRIETARIO E INTESTATARIO CATASTALE
295	SEMINATIVO ARBOR. 3'	647	647		In Giardino s.r.l.
997	VIGNETO 2'	2806	2806		In Giardino s.r.l.
576	SEMINATIVO ARBOR. 3'	52	52		In Giardino s.r.l.
1000	ENTE URBANO	25	25		In Giardino s.r.l.
298	SEMINATIVO ARBOR. 3'	544	30		In Giardino s.r.l.
592	SEMINATIVO ARBOR. 3'	233	6		In Giardino s.r.l.
991 sub.2	ENTE URBANO	52	52		ENEL distribuzione s.p.a.
534	SEMINATIVO ARBOR. 2'	60	60		Comune di Ponsacco
ex strada vicinale		445	445		Comune di Ponsacco
302	VIGNETO 2'	1280	0		Bellucci Carlo
TOTALI		6144	4123	4346,63	

Come da rilievo effettuato sul posto la superficie totale del Comparto 6a risulta essere nel totale mq. 4346,63



Scala 1:1000

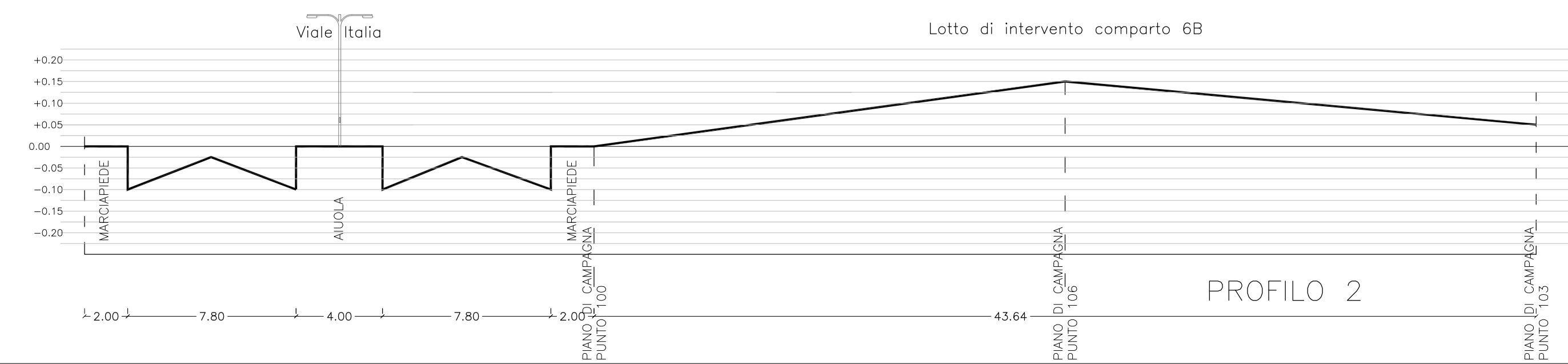
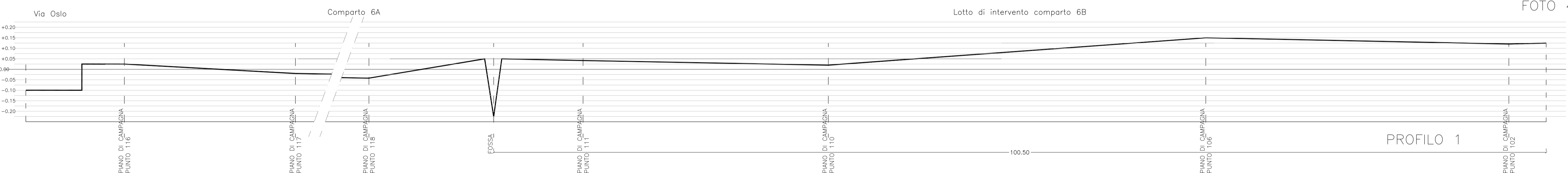
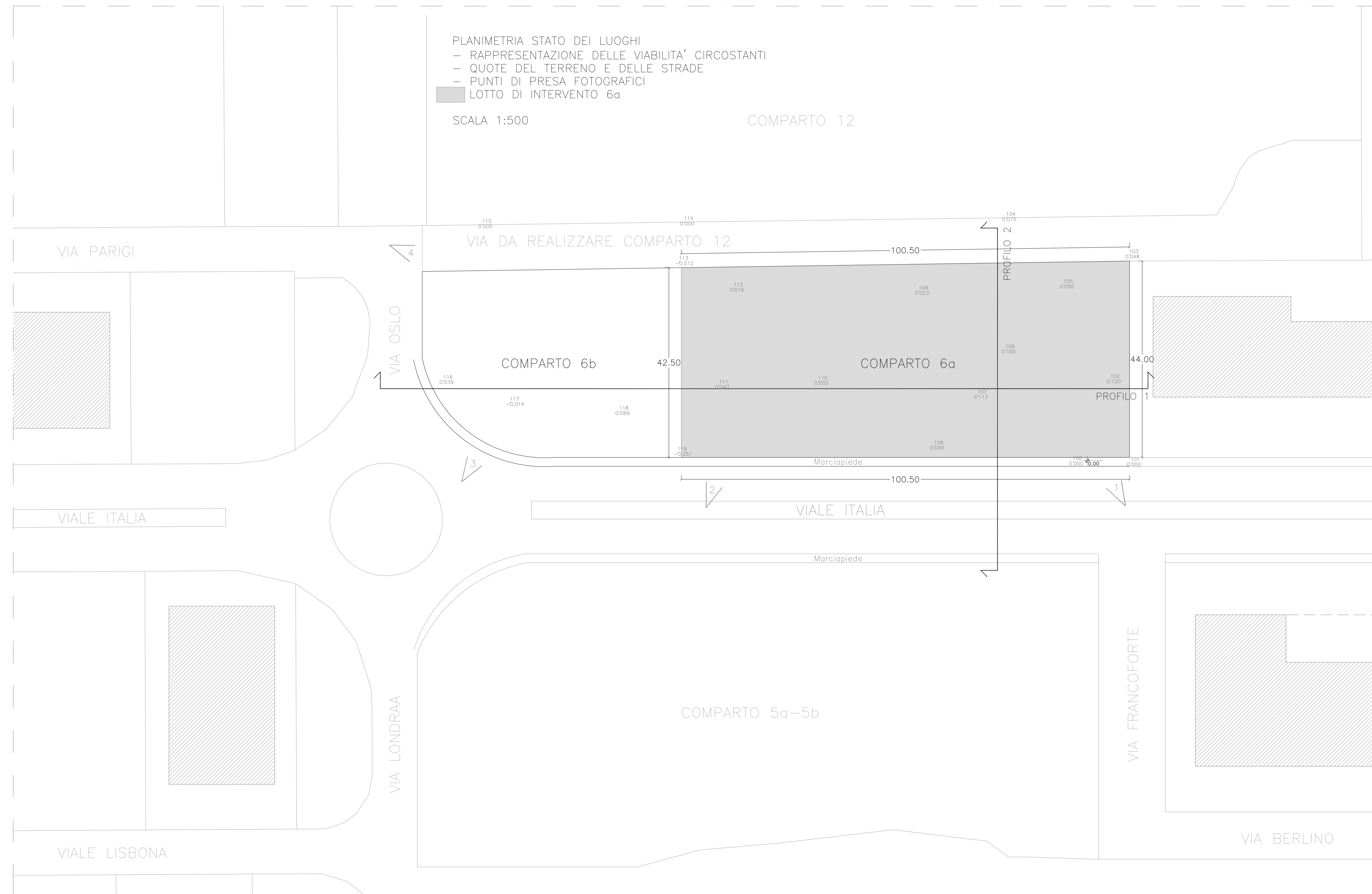
AREA DA LOTTIZZARE DA RILIEVO
CONTORNO INGRAND. CATASTALE
PERIMETRO 6a DA REG. URBANISTICO (estrapolazione grafica)

PARTICELLE RICADENTI NELL'AREA DI LOTTIZZAZIONE:
N° 295, 534, 576, 997, 991s.2, 1000, PORZIONE 298, 592 e ex strada vicinale

PLANIMETRIA STATO DEI LUOGHI
- RAPPRESENTAZIONE DELLE VIABILITA' CIRCOSTANTI
- QUOTE DEL TERRENO E DELLE STRADE
- PUNTI DI PRESA FOTOGRAFICI
- LOTTO DI INTERVENTO 6a

SCALA 1:500

COMPARTO 12



SCALA DISTANZE 1:200
SCALA ALTEZZE 1:20

PROFILO 1

PROFILO 2

FOTO 1



FOTO 2



FOTO 3



FOTO 4

FOTO 4

DOCUMENTAZIONE
FOTOGRAFICA